

ENTREPRISES DE L'IMPORT-EXPORT



Portrait de branche en régions



32 410

salariés



4 250

entreprises



58 %

d'hommes

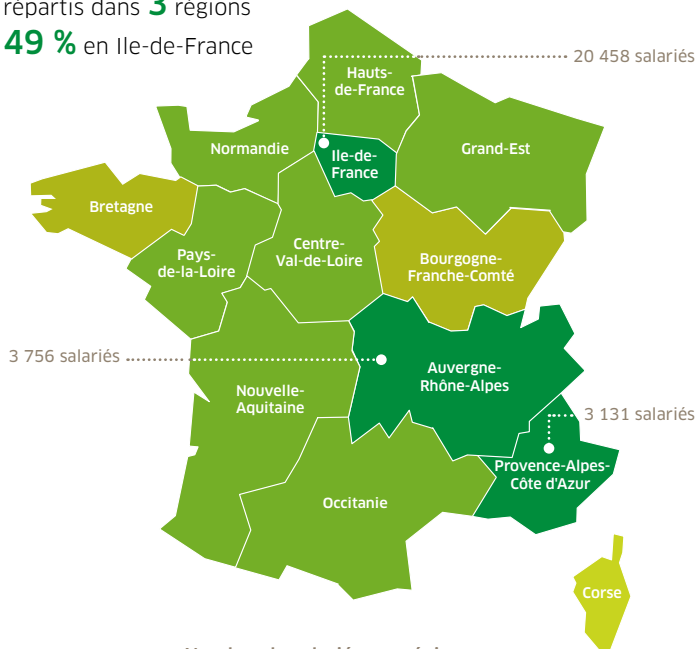


95 %

de salariés
en CDI

LES SALARIÉS

Deux tiers des salariés
répartis dans **3** régions
49 % en Ile-de-France



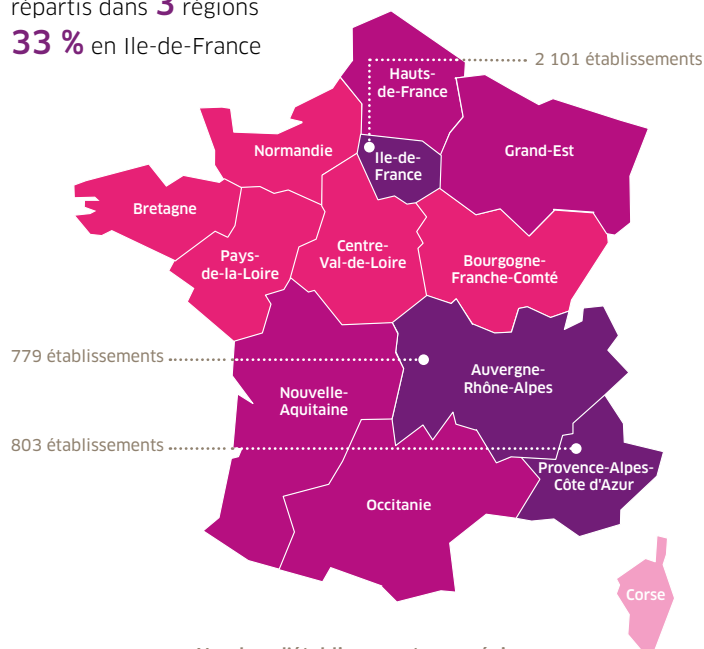
Nombre de salariés par région

- 3 000 salariés et plus
- entre 1 000 et 2 999 salariés
- entre 100 et 999 salariés
- moins de 100 salariés

Source : Insee DADS 2014

LES ÉTABLISSEMENTS

58 % des établissements
répartis dans **3** régions
33 % en Ile-de-France



Nombre d'établissements par région

- 700 établissements et plus
- entre 300 et 699 établissements
- entre 50 et 299 établissements
- moins de 50 établissements

Source : Insee DADS 2014

L'ALTERNANCE SUR LE TERRITOIRE

CONTRATS DE PROFESSIONNALISATION

342 contrats engagés en 2016

1/2 des bénéficiaires est en Ile-de-France



Nombre de bénéficiaires par région

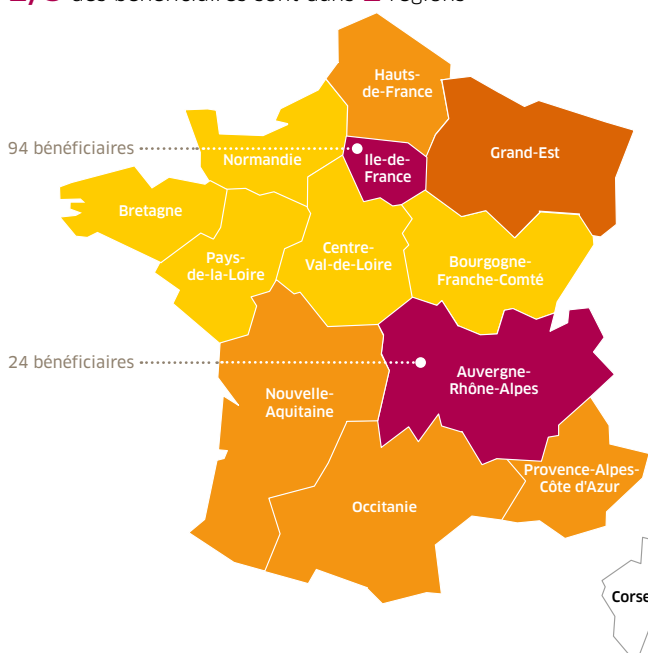
- 40 bénéficiaires et plus
- entre 20 et 39 bénéficiaires
- entre 5 et 19 bénéficiaires
- moins de 5 bénéficiaires

Source : Données Forco et Intergros - contrats engagés en 2016

CONTRATS D'APPRENTISSAGE

177 nouveaux contrats en 2016

2/3 des bénéficiaires sont dans 2 régions



Nombre de bénéficiaires par région

- 20 bénéficiaires et plus
- entre 10 et 19 bénéficiaires
- entre 5 et 9 bénéficiaires
- moins de 5 bénéficiaires

Source : données DGEFP/ Ari@ne - contrats débutés en 2016

Depuis le 1^{er} janvier 2016, le Forco est habilité en tant qu'OCTA (Organisme collecteur de la Taxe d'Apprentissage).

L'OBSERVATOIRE PROSPECTIF DU COMMERCE A POUR MISSION :



de réaliser un état des lieux quantitatif des emplois, des qualifications et de la formation.



de contribuer à adapter l'offre de formation et à faire évoluer l'offre de certification.



d'assurer une veille sur l'évolution des métiers, des qualifications et détecter les métiers en tension ou émergents.