

Accueil

L'explorateur du commerce

Emploi, compétence, formation : chiffres clés et tendances d'évolution

Je sélectionne mon profil pour aller plus vite

Entreprises

Branches

Les enjeux du portail prospectif



BIENVENUE SUR
LE PORTAIL PROSPECTIF
DU COMMERCE

Comment faire évoluer les collaborateurs de mon entreprise ? Pourquoi recourir à l’alternance ? Quels sont les emplois porteurs dans le commerce ? Combien de salariés les entreprises de ma branche prévoient-elles d’embaucher ? Quels sont les besoins en formation des salariés du commerce ? Quelles sont les mobilités professionnelles dans ma branche ? Quelle est l’offre de formation sur mon territoire ? Pour répondre à ces questions très concrètes, et bien d’autres encore, l’Opcommerce lance le Portail prospectif du commerce, cofinancé par l’État dans le cadre de l’EDEC Eco-prospective 2020-2022 signé avec les 19 branches professionnelles du commerce (voir encadré à la fin du document).

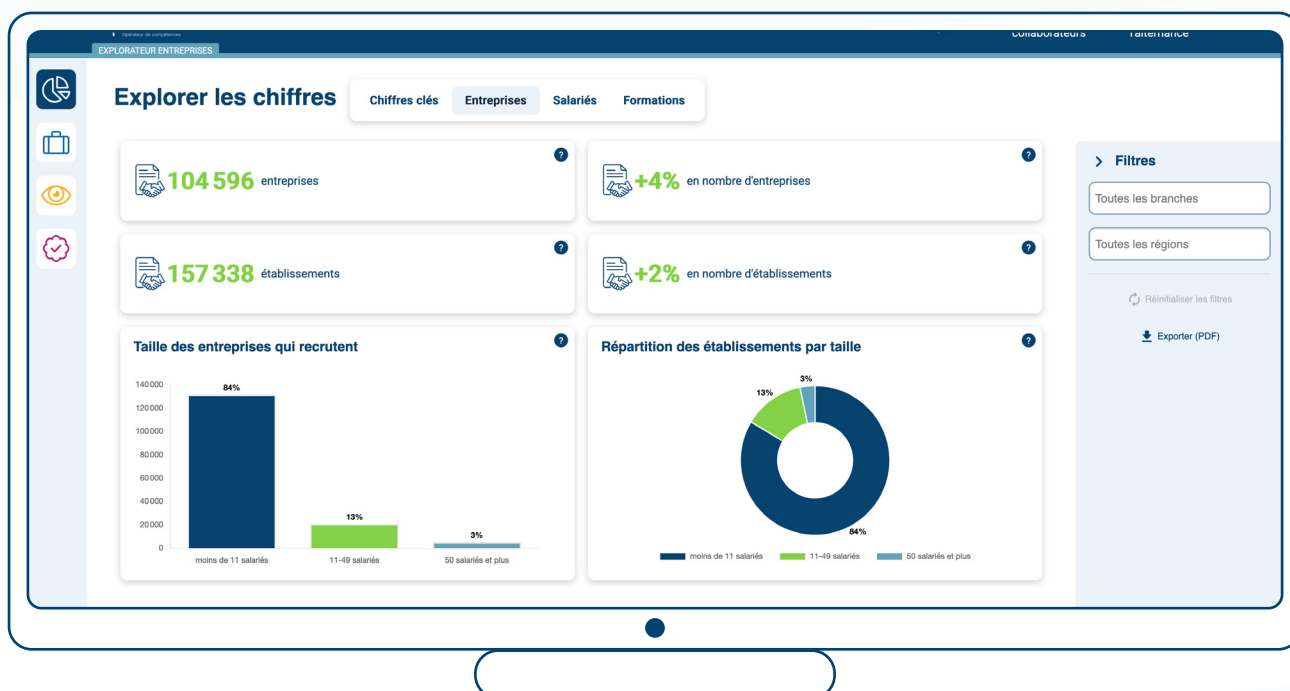


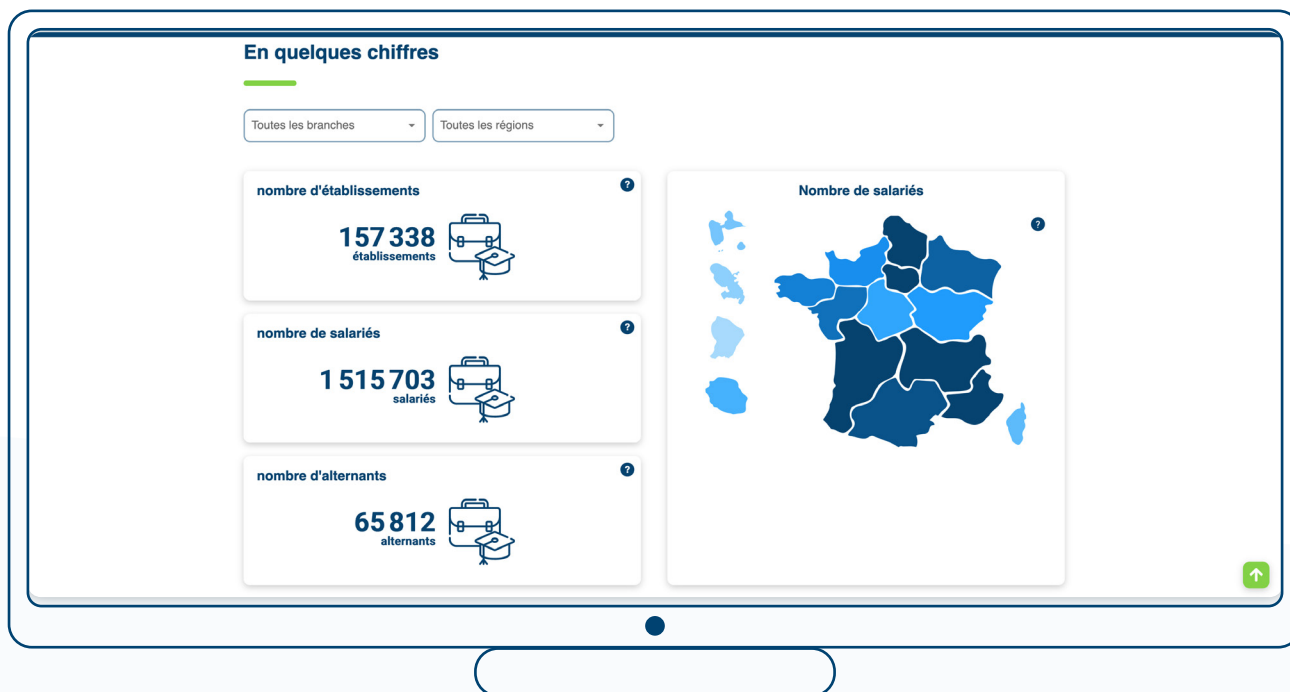
A l’heure des transitions écologiques et numériques qui traversent la société, les métiers et les compétences évoluent de plus en plus rapidement. Disposer de données fiables et à jour pour accompagner ces évolutions et bâtir une offre de formation en adéquation avec les besoins des entreprises et des individus est donc devenu primordial.

Data visualisation

C’est bien là l’ambition du Portail prospectif du commerce qui propose **une mine d’informations**, tant quantitatives que qualitatives, sur la transformation des métiers, l’évolution des compétences, les perspectives d’emploi et les parcours de formation proposés dans le commerce.

Accessible via www.lexplorateurducommerce.com, le Portail prospectif du commerce a été conçu comme **une plateforme digitale de data visualisation**. L’objectif est de **faciliter la compréhension de données brutes** en les présentant sous forme graphique (cartes, camemberts, diagrammes...) afin d’en faire **un outil de gestion des emplois et des compétences** opérationnel et accessible à tous.





Multiples sources de données

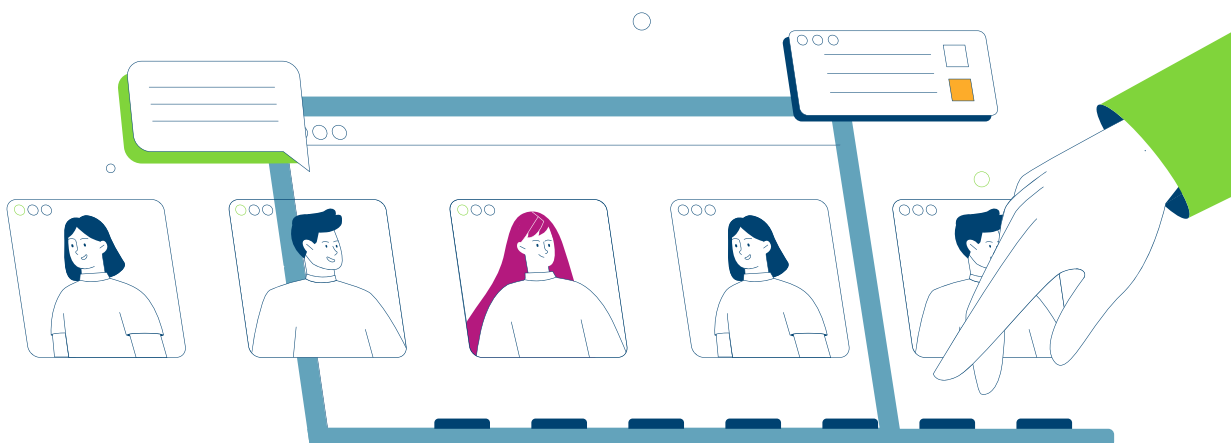
Pour nourrir la base de données du portail et construire des **indicateurs clés pertinents**, l'Opcommerce s'est appuyé sur sa Direction des systèmes d'Information qui a collecté et agrégé les données auprès de **multiples sources internes et externes**, parmi lesquelles :

- l'Observatoire prospectif du commerce,
- les observatoires des 20 branches professionnelles du commerce,
- l'INSEE,
- Pôle Emploi,
- le Réseau des Carif-Oref,
- l'Urssaf,
- la Dares.

Une fois collectées, toutes les données sont traitées, nettoyées et **mises à jour régulièrement** afin d'en garantir la fiabilité. Et chaque chiffre ou indicateur est systématiquement accompagné de sa définition, de sa source et de la date de la dernière mise en jour réalisée par l'Opcommerce.

L'ambition de ce nouveau portail est non seulement **de documenter les dynamiques d'emplois**, de compétences et de formation du commerce, mais aussi de **les partager** avec l'ensemble de son écosystème.

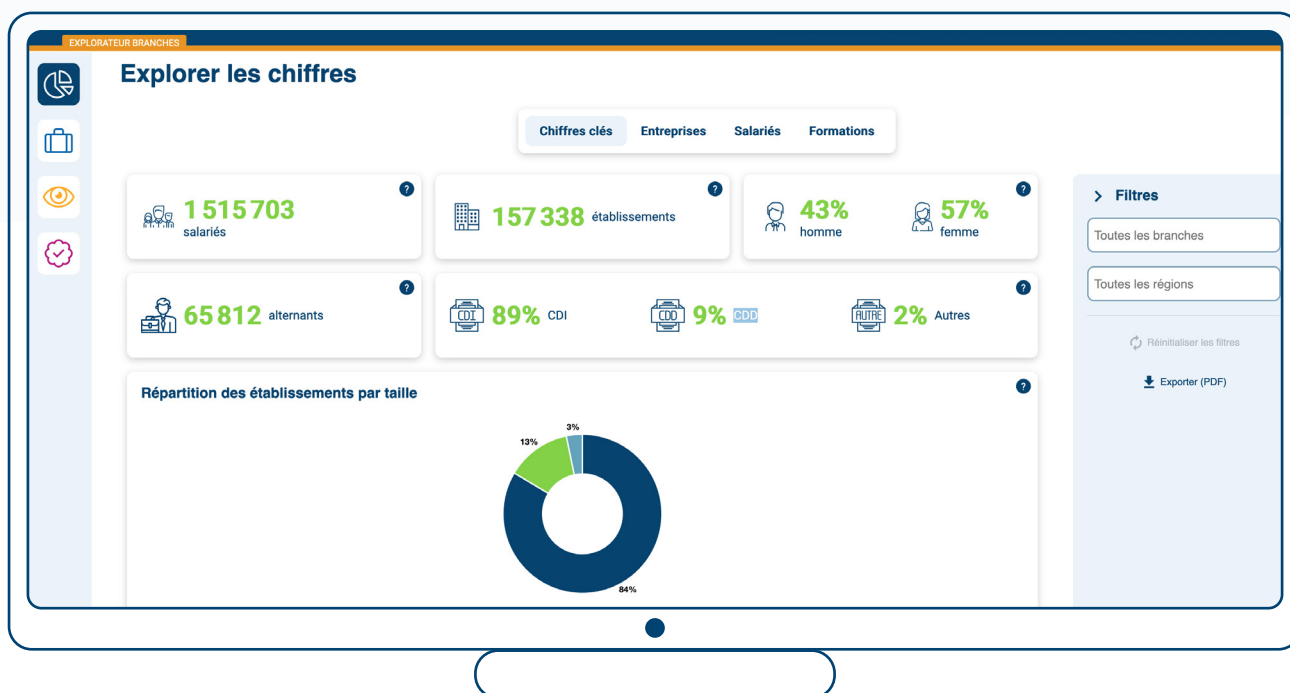




Cinq parcours utilisateurs

Ainsi, le Portail prospectif du commerce s'adresse aussi bien **aux représentants des branches professionnelles, aux entreprises, aux particuliers** (les salariés, les demandeurs d'emploi, les jeunes et leur famille), **aux partenaires de l'Opcommerce** (organismes de formation et CFA notamment) **et aux acteurs institutionnels de l'emploi et de la formation** (Pôle Emploi, les Conseils régionaux, le réseau des Carif-Oref, l'Apec, les opérateurs du Conseil en évolution professionnelle...).

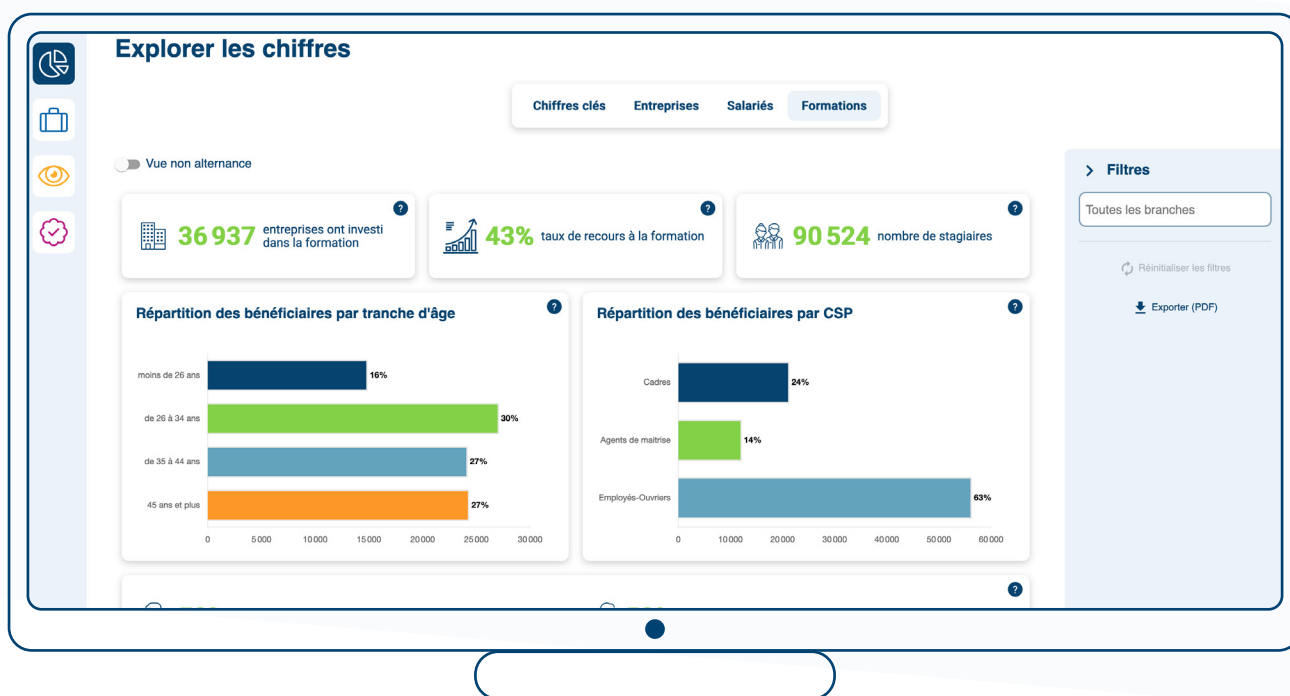
Chacun des utilisateurs potentiels a accès à un « **parcours** » adapté à ses besoins. Dans sa version actuelle, deux parcours utilisateurs sont accessibles : celui destiné aux représentants des branches professionnelles et celui destiné aux entreprises du commerce. Les trois autres parcours - Particuliers, Partenaires, Institutionnels - seront mis en service dans le courant du premier semestre 2022.



Parcours Branches professionnelles

La loi « Pour la liberté de choisir son avenir professionnel » du 5 septembre 2018 a redonné aux branches professionnelles une place centrale dans le pilotage des dispositifs emploi/formation. Le portail prospectif du commerce a donc pour vocation d'**épauler les partenaires sociaux** des 20 branches professionnelles adhérentes à l'Opcommerce dans ce travail.

Ceux-ci pourront aussi s'appuyer sur les données du portail, régulièrement actualisées, pour **anticiper** l'évolution des compétences, **repérer** les besoins en emploi et en formation au niveau national et territorial, **développer** des certifications ou des titres professionnels en phase avec les besoins des entreprises.

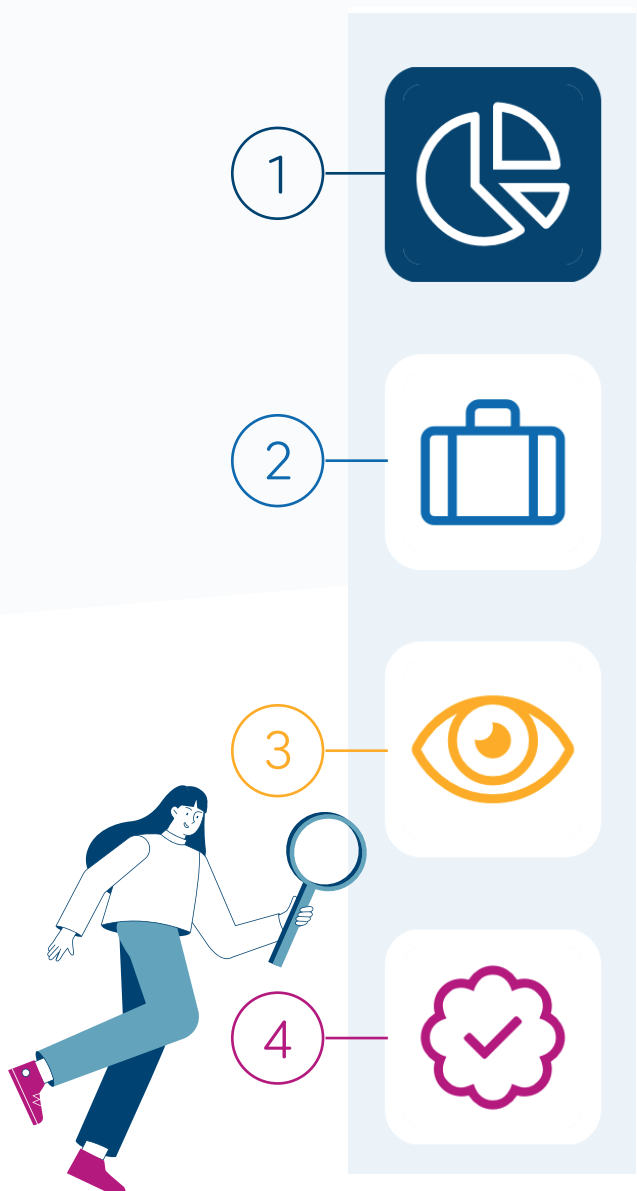


Parcours Entreprises

Le portail a pour vocation d'**aider les chefs d'entreprise et les responsables des ressources humaines** à comprendre les évolutions des métiers et des compétences du secteur liées notamment aux transformations, qu'elles soient écologique, numérique ou technologique.

Pour les entreprises qui ne disposent pas de service RH dédié, le portail constitue **un outil précieux pour construire une politique de GEPP** (Gestion des emplois et des parcours professionnels). Il leur permet d'identifier les métiers émergents, ceux qui sont en tension, mais aussi les mobilités possibles entre les métiers, ainsi que les formations, notamment en alternance, présentes sur leur territoire.





Explorateur de données

Le portail propose plusieurs outils innovants pour aider les utilisateurs dans leurs recherches, leur prise de décision et les actions susceptibles d'être mises en place. Un explorateur de données permet de dresser un portrait du secteur en quatre dimensions :

1. Les données chiffrées. L'utilisateur dispose de tous les indicateurs clés du commerce. Il peut réaliser ici des recherches par branche et par région, mais aussi zoomer sur les caractéristiques des entreprises, des salariés et des alternants, sur la situation de l'emploi dans la filière, sur l'effort de formation réalisé par les entreprises ou encore sur le recours à l'alternance des entreprises du secteur.

2. Les métiers. L'explorateur permet d'accéder à des fiches métiers détaillées (description des activités et des compétences attendues). L'utilisateur a également accès à des statistiques régionales qui présentent, pour chaque métier, les conditions d'exercice (pourcentage de CDI et de CDD), l'évolution du nombre d'offres d'emploi et des projets de recrutement. Il peut également consulter les formations qui y conduisent.

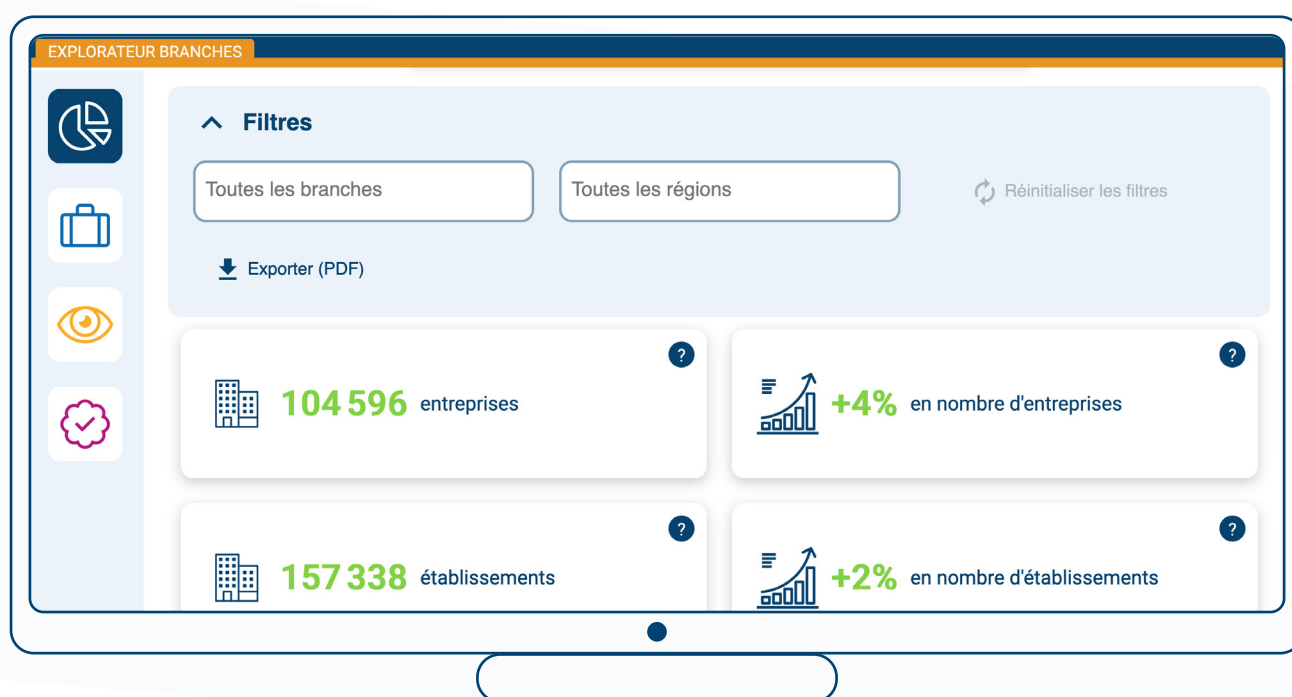
3. Les études. L'utilisateur retrouvera ici l'ensemble des études interbranches de l'Observatoire prospectif du commerce et celles spécifiques aux 20 branches professionnelles du commerce.

4. Les certifications. L'utilisateur accède ici à l'ensemble des certifications inscrites au Répertoire national des certifications professionnelles (RNCP). La recherche se fait par métier. L'utilisateur peut exporter la fiche RNCP du métier recherché au format PDF.

Mobilité professionnelle

Un outil dédié à la mobilité professionnelle **permet d'identifier les passerelles entre deux métiers** et d'évaluer les écarts pour passer de l'un à l'autre. Employeur et salarié pourront ainsi apprécier les pistes d'évolution professionnelle envisageables.

Par exemple, à partir du métier de conseiller commercial, l'outil identifie trois métiers proches vers lesquels un salarié peut envisager une évolution professionnelle, sans passer par la case formation, et 17 métiers considérés comme plus lointains et pour lesquels une formation s'avère nécessaire.



Un portail évolutif

Le portail prospectif du commerce est une plateforme dynamique. En plus d'être mis à jour régulièrement, **il s'enrichira au fil des prochains mois de nouvelles fonctionnalités**. À venir, les trois parcours *Particuliers*, *Partenaires* et *Institutionnels* seront mis en service.

Et parmi les fonctionnalités, on trouvera notamment :

- un simulateur qui permettra aux utilisateurs de visualiser les conséquences des transitions écologique et numérique sur les emplois, les compétences et les formations, à horizon de 5 ans,
- un moteur de recherche par mots-clés permettra de trouver rapidement l'information recherchée,





EDEC Eco-Pro prospective Commerce 2020-2022 Mode d'emploi

Le 11 février 2020, les 19 branches professionnelles réunies au sein de l'Opcommerce ont signé un accord cadre national d'Engagement de Développement de l'Emploi et des Compétences (EDEC). Baptisé EDEC Eco-pro prospective Commerce 2020-2022, cet accord est intervenu suite à l'appel à projets national à destination des branches professionnelles, lancé dans le cadre du Plan d'Investissement dans les Compétences (PIC) par le ministère du Travail.

Cet EDEC s'articule autour de deux axes :

- 1. Un axe Transition écologique** qui vise à répondre aux enjeux de la transition écologique de la filière commerce qui voit son modèle totalement transformé, avec un impact sur les métiers et les compétences des salariés.
- 2. Un axe Démarche d'anticipation** sur les métiers et compétences, qui se traduit par la création du Portail prospectif du commerce dont l'objectif est de proposer des informations qualitatives et quantitatives sur la transformation des métiers, l'évolution des compétences, les perspectives d'emploi dans le commerce et des informations actualisées sur l'offre de formation. En tant qu'organisme relais, l'Opcommerce a été mandaté par l'Etat et les partenaires sociaux des branches professionnelles du commerce pour mettre en œuvre les dispositions de l'accord-cadre, en assurer le suivi et le portage administratif et financier.

Bienvenue sur le Portail prospectif du commerce

www.lexplorateurducommerce.com

