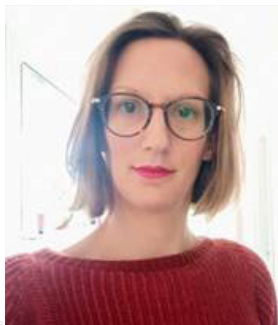


STRATÉGIE RH

PROPHOT ET PLANET PAYMENT MUSCLENT LEURS FONCTIONS RESSOURCES HUMAINES

Recruter, former, fidéliser... Au quotidien, la fonction ressources humaines joue un rôle majeur dans les entreprises. Afin d'accompagner ses adhérents sur ces missions, l'Opcommerce a bâti une démarche ad hoc, baptisé Cap compétences Commerce. Elle s'adresse aussi bien aux professionnels des ressources humaines qu'aux collaborateurs d'autres spécialités souhaitant professionnaliser leurs pratiques.

La prestation peut poursuivre des objectifs très variés : de la mise en place d'outils pratiques et opérationnels, comme l'élaboration d'une fiche de poste ou d'une grille d'entretien annuel d'évaluation, à l'élaboration d'une stratégie RH en matière d'alternance ou de formation... Concrètement, un consultant spécialisé en ressources humaines aide l'entreprise à définir ses objectifs, à bâtir un plan d'actions et accompagne sa mise en œuvre. En Ile-de France, Jessica LIDOREAU de l'entreprise Prophot, et Pauline EMERY du groupe Planet Payment, ont testé et approuvé Cap Compétences Commerce.



Témoignage

Jessica LIDOREAU,
Responsable des ressources humaines de Prophot

PROPHOT

ENTREPRISE SPÉCIALISÉE DANS LA VENTE DE MATÉRIEL PHOTO, VIDÉO ET D'IMPRESSION POUR LES PROFESSIONNELS.

UN PLAN D' ACTIONS POUR STRUCTURER LA POLITIQUE HANDICAP

Construire une politique handicap solide pour Prophot, c'est l'un des enjeux de Jessica LIDOREAU. Embauchée en 2012 comme responsable de magasin, la jeune femme grimpe rapidement les échelons de cette enseigne spécialisée dans la vente de matériel photo, vidéo et d'impression pour les professionnels. En 2017, elle devient responsable des ressources humaines, tout en préparant un master RH.

« Reste que pour passer de la théorie à la pratique, j'avais besoin d'un appui, notamment sur la question du handicap », souligne Jessica LIDOREAU. Comme toutes les entreprises d'au moins 20 salariés, Prophot est soumise à une obligation : employer des personnes en situation de handicap à hauteur d'au moins 6 % de son effectif.

Etat des lieux

« Malgré nos efforts nous n'arrivions pas à attirer ces profils pour les recruter et certains de nos salariés qui pouvaient être concernés n'avaient pas de reconnaissance de travailleur handicapé », poursuit-elle.

Mathilde PIRON, Conseillère emploi-formation à la délégation régionale Ile-de-France de l'Opcommerce, lui propose alors l'accompagnement Cap compétences commerce pour l'aider à structurer sa politique. Elle la met en contact avec une consultante du cabinet de conseil en ressources humaines Menway.

PROPHOT EN CHIFFRES

- **1983** Création de PROPHOT
- **4** implantations en France : Paris, Lille, Toulouse et Lyon
- **65** collaborateurs
- **Branche** : Professions de la photographie

STRATÉGIE RH

PROPHOT ET PLANET PAYMENT MUSCLET

LEURS FONCTIONS RESSOURCES HUMAINES

Après une première journée de travail, Jessica LIDOREAU dispose déjà d'un état des lieux des pratiques de son entreprise, mais aussi d'un plan d'actions pour agir de manière efficace.

Car ouvrir l'entreprise aux travailleurs handicapés ne s'improvise pas. « *Je n'avais ni les bonnes méthodes, ni les bons contacts. J'ai compris qu'il ne suffit pas de publier des offres d'emploi auprès de Cap emploi pour toucher des candidats et recevoir leur CV* », confie la responsable RH.

Approche directe

De fait, mieux vaut approcher directement ces agences spécialisées pour que leurs conseillers comprennent les besoins de l'entreprise et identifient les demandeurs d'emploi les mieux armés pour répondre à l'offre.

« *Menway m'a donné les coordonnées des Cap emploi régionaux, mais aussi celles des écoles ayant des alternants en situation de handicap* », souligne Jessica LIDOREAU.

Les échanges ont aussi permis de faire le point sur la rédaction des annonces. « *Les conditions de travail doivent être suffisamment précises afin que les candidats en situation de handicap puissent s'y projeter* », indique la responsable RH. Résultat ? Sur les dernières offres d'emploi diffusées, le nombre de candidats en situation de handicap a déjà progressé.

Convaincre les salariés

Autre dossier technique et délicat à mener sur un plan humain : inciter les salariés concernés par un handicap à se déclarer comme travailleur handicapé. « *J'ai pu faire le point sur les avantages liés à ce statut, en termes de protection de l'emploi et d'accès à la formation notamment. Pour convaincre les salariés, il faut trouver les bons arguments car la démarche de reconnaissance d'un handicap est pesante sur le plan administratif* », pointe Jessica LIDOREAU.

Et l'action a déjà porté ses fruits ! Un salarié a demandé la Reconnaissance

de la qualité de travailleur handicapé (RQTH). Un autre vient d'entamer la procédure. L'appui de la consultante de Menway a non seulement permis à la responsable RH de s'assurer de la solidité des dossiers, mais aussi de maîtriser les subtilités de la législation.

Démarche agile

« *Nous avons fait l'inventaire de tout ce qui peut nous aider à remplir l'obligation d'emploi, comme les achats auprès d'entreprises adaptées ou encore les missions d'intérim confiées à des travailleurs handicapés, ce que nous faisons déjà* », explique Jessica LIDOREAU, ravie de l'expérience Cap compétences commerce.

« *Étant la seule à m'occuper des ressources humaines chez Prophot, il m'était impossible de consacrer cinq jours en continu à la démarche. Grâce à cet accompagnement, très agile, qui permet d'obtenir des rendez-vous à la demande, j'ai pu aller au bout de mon objectif. Sans cela, j'aurais décroché* », reconnaît-elle.



CAP COMPÉTENCES COMMERCE, COMMENT ÇA MARCHE ?

- Un accompagnement en trois étapes par un cabinet spécialisé, d'une durée moyenne de 5 jours en discontinu.
 - 1/ Un questionnaire de 10 minutes en ligne permet d'identifier le besoin, validé par un conseiller de l'Opcommerce qui oriente l'entreprise vers un consultant spécialisé.
 - 2/ Le consultant approfondit le diagnostic et élabore un plan d'actions.
 - 3/ Il vous accompagne dans la réalisation de vos objectifs.
- A l'issue de la prestation, l'Opcommerce adresse à l'entreprise un questionnaire d'évaluation de l'accompagnement et assure un suivi post-prestation.
- Pour les entreprises de moins de 50 salariés, l'Opcommerce finance la démarche à 100 %. Pour les entreprises de 50 à 249 salariés, son coût est pris en charge à hauteur de 50 %, soit 2 500 euros dans le cas d'une intervention de 5 jours.

STRATÉGIE RH

PROPHOT ET PLANET PAYMENT MUSCLENT LEURS FONCTIONS RESSOURCES HUMAINES



Témoignage

Pauline EMERY,
Coordinatrice RH de Planet Payment

PLANET PAYMENT
ENTREPRISE SPÉCIALISÉE DANS LES SOLUTIONS DE DÉTAXES FINANCIÈRES ET LA CONVERSION DE DEVISES.

UN COACHING POUR RÉORGANISER LE SERVICE RH

Pas simple de structurer un service RH en pleine pandémie ! Pauline EMERY, Coordinatrice RH de Planet Payment, a relevé le défi. L'entreprise spécialisée dans les paiements en duty free et la conversion de devises n'avait jusqu'ici jamais pris le temps de repenser le service RH et ses missions.

« Nous manquions de process, le périmètre du service RH restait flou et surtout nous nous occupions de trop de choses », énumère Pauline EMERY, diplômée d'une licence en ressources humaines.

Pour l'aider à organiser le service, Mathilde PIRON, Conseillère emploi-formation à la délégation régionale Ile-de-France de l'Opcommerce, lui a proposé de suivre l'accompagnement Cap compétences commerce avec Claudine DAYMARD, consultante RH et coach certifiée.

Aide à la négociation

« Claudine a commencé par nous demander de recenser toutes les activités dont nous avons la charge », se souvient Pauline EMERY. L'objectif de cette remise à plat ? Engager une négociation en interne pour mieux répartir le travail entre les services. En particulier, avec le service financier pour qu'il participe davantage à la vérification des données des bulletins de paie.

« Claudine nous a coachés tout du long de notre négociation avec la direction financière, tout en nous apportant des méthodes de travail pour mieux nous organiser », raconte la jeune femme. Par exemple, le service RH dispose

PLANET PAYMENT EN CHIFFRES

- Groupe présent dans **100** pays
- **80** salariés en France
- **Branche** : Import-export et commerce international

désormais d'un fichier qui définit précisément les rôles et responsabilités de chacun au sein de l'entreprise.

« Nous avons ainsi pu former et promouvoir une personne sur un poste d'assistante de direction, en l'enrichissant d'un volet consacré aux services généraux », ajoute Pauline EMERY. De quoi alléger la charge du service RH en le recentrant sur son cœur de métier.

Posture professionnelle

Convaincue par l'accompagnement Cap compétences commerce, Pauline EMERY en redemande. Après avoir restructuré le service RH, elle sollicite un coaching en 2021. L'arrivée d'un nouvel actionnaire pousse, en effet, l'entreprise à professionnaliser ses services RH.

« L'objectif était double : aider à inscrire les RH dans une dimension stratégique et à positionner la fonction RH au sein du comité de direction de l'entreprise », précise Mathilde PIRON. « Je souhaitais aussi prendre confiance en moi et travailler sur ma posture professionnelle », ajoute Pauline EMERY.

Et de fait, les échanges réguliers avec la coach ont donné à la jeune femme l'envie de poursuivre ses études pour acquérir connaissances et compétences en matière de stratégie RH. « Sans le coaching, je ne suis pas sûre que j'aurais demandé cette formation », estime Pauline EMERY.

La jeune femme vient de commencer un master RH en e-learning... financé par l'Opcommerce dans le cadre du FNE-Formation.

